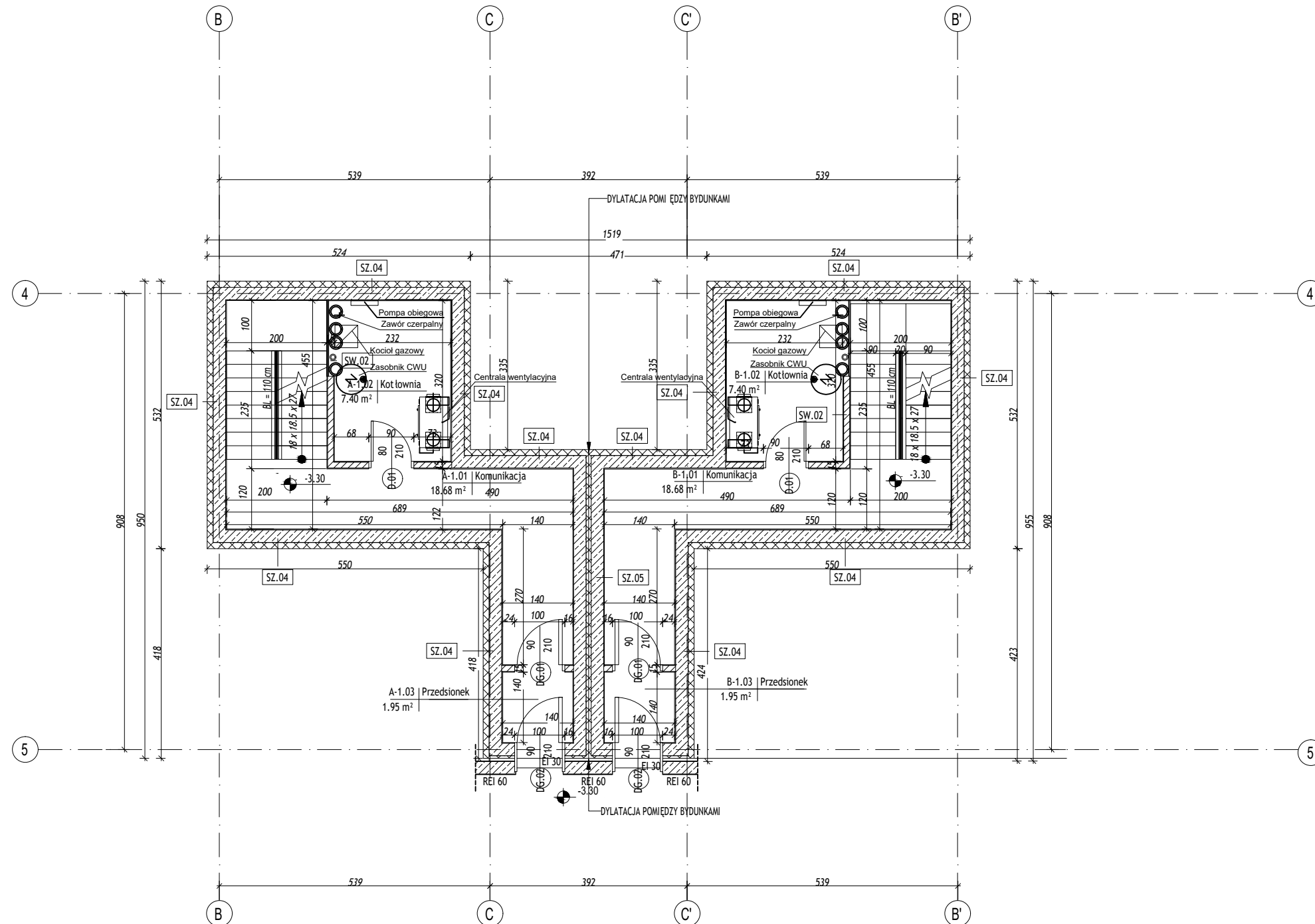


Zestawienie pomieszczeń POZIOM -1 BUDYNEK A		
Numer	Nazwa pom.	Powierzchnia
A-1.01	Komunikacja	18.68 m ²
A-1.02	Kotłownia	7.40 m ²
A-1.03	Przedśionek	1.95 m ²
SUMA:		28.04 m ²

Zestawienie pomieszczeń POZIOM -1 BUDYNEK B		
Numer	Nazwa pom.	Powierzchnia
B-1.01	Komunikacja	18.68 m ²
B-1.02	Kotłownia	7.40 m ²
B-1.03	Przedśionek	1.95 m ²
SUMA:		28.04 m ²



LEGENDA

	ELEMENT ŻELBETOWY (wg proj. konstrukcji)
	ŚCIANA MUROWANA
	ŚCIANA DZIAŁOWA / GIPSOWO-KARTONOWA
	IZOLACJA TERMICZNA WG ZESTAWIENIA PRZEGRÓD

INSTALACYJNYCH I WYKOŃCZENIA W PROJEKTOWANYM BUDYNKU WG ZGODNIE Z OPERATEM P-POŻ

- WYKONAWCA MUSI PRZEDSTAWIĆ KOMPLETNE ROZWIĄZANIE DOSTARCZONYCH PRODUKTÓW ZAWIERAJĄCE W SWYM ZAKRESIE WSZYSTKIE ELEMENTY POTRZEBNE DO WYKONANIA I MONTAŻU DANEGO PRODUKTU I TECHNOLOGII, NAWET JEŻELI NIE SĄ ONE WYSPECYFIKOWANE NA RYSUNKACH I OPISACH TECHNICZNYCH I INNYCH OPRACOWANIACH DOSTARCZONYCH WYKONAWCY DO AKCEPTACJI INWESTORA I PROJEKTANTA. PRZED PRZYSTĄPIENIEM DO REALIZACJI WSZYSTKIE PRÓBKIE MATERIAŁÓW ORAZ ELEMENTY WYKOŃCZENIA PRZEDSTAWIĆ DO ZATWIERDZENIA INWESTOROWI ORAZ PROJEKTANTOWI.
- W RAZIE POTRZEBY NA PODSTAWIE PODSTAWIE PROJEKTU WYKONAWCZEGO NALEŻY OPRACOWAĆ PROJEKT WARSZTATOWY.
- WYKONAWCA ZOBOWIĄZANY JEST DO REALIZACJI NA PODSTAWIE PRZEKAZANEGO MU PRZEZ INWESTORA PROJEKTU WYKONAWCZEGO, UZUPEŁNIENIA ORAZ REWIZJI PROJEKTU WYKONAWCZEGO, ZGODNIE Z ZASADAMI SZTUKI BUDOWLANEJ I WIEDZĄ TECHNICZNĄ.
- ZASTOSOWANE ROZWIĄZANIA SYSTEMOWE I MATERIAŁY POWINNY POSIADAĆ WSZELKIE WYMAGANE PRZEPISAMI APROBATY, ATESTY I DOPUSZCZENIA.
- STAŁE ELEMENTY WYPOSAŻENIA WNĘTRZ MUSZĄ BYĆ WYKONANE Z ATESTOWANYCH MATERIAŁÓW NIEPALNYCH LUB NIEZAPALNYCH, NIEKAPIĄCYCH I NIE OPADAJĄCYCH POD WPLYWEM OGNIA.

NAZWA I ADRES INWESTYCJI
 BUDOWA OSMIU BUDYNKÓW MIESZKALNYCH JEDNORODZINNYCH W ZABUDOWIE BLIŹNIAJCZEJ (ZESPÓŁ BUDYNKÓW A1: BUDYNKI A I B, ZESPÓŁ BUDYNKÓW A2: BUDYNKI A I B, ZESPÓŁ BUDYNKÓW A3: BUDYNKI A I B, ZESPÓŁ BUDYNKÓW A4: BUDYNKI A I B), WRAZ Z INSTALACJĄ WEWNĘTRZNĄ (ELEKTRYCZNĄ, WODNĄ, KANALIZACJĄ SANITARNEJ, GAZOWĄ, KLIMATYZACJĄ, WENTYLACJĄ MECHANICZNĄ), GARAZEM PODZIEMNYM, INFRASTRUKTURĄ WEWNĘTRZNĄ W ZAGOSPODAROWANIU TERENU: ZWNETRZNYMI ODCINKAMI INSTALACJI: ELEKTRYCZNEJ OD BUDYNKÓW DO ŻK, INSTALACJĄ OŚWIETLENIA, KANALIZACJĄ SANITARNEJ OD BUDYNKÓW DO PREFABRYKOWANYCH ZBIORNIKÓW NA NIECZYSTOŚCI CIEKŁE DO 10M3, ORAZ DOJŚCIE I DOJAZD NA DZIAŁKACH EWID. NR 788/1, 788/2 I 788/4, OBRĘB DĄBRÓWICA, GMINA JASTKÓW.

INWESTOR
 LP PRO Sp. z o.o. Sp. K. z siedziba w Lublinie,
 Lublin, ul. Kapucyńska 6/9, 20-009 Lublin

GŁÓWNA JEDNOSTKA PROJEKTOWA
 KONCEPT ARCHITEKCI
 UL. ŚLUSARSKA 6/1, 30-710 KRAKÓW

PROJEKTANT PODPIS
 mgr inż. arch. JAKUB KAFEL
 upr. nr: MPOIA/003/2017

SPRAWDZAJĄCY PODPIS
 mgr inż. arch. IWONA FILIPIAK
 upr. nr: MPOIA/025/2015

WSPÓŁPRACA PROJEKTOWA
 mgr inż. arch. Paweł Rusak, mgr inż. arch. Natalia Ciupek

BRANŻA DATA
 ARCHITEKTONICZNA MARZEC 2021

ETAP SKALA
 PROJEKT BUDOWLANY 1 : 100

REWIZJA FORMAT
 - 490 x 297

NUMER RYSUNKU
 PLU-PB-ARCH-A1-101

NAZWA RYSUNKU
 Rzut kondygnacji -1 dla zespołu budynków A1
 BUDYNEK A, B